

Lubrifiant pe baza de glicerină și apă.

Document ID:  
GMS-OMCCU-000375

Version: 1.0

Effective Date: 2022-06-24

Page: 23 of 34

## 1. PREGĂTIRE:

- Spălați-vă mâinile cu atenție înainte și după cateterizare și curățați zona din jurul orificiului uretral.
- Înainte de a desface ambalajul verificați pipăind cateterul prin folia protectoare, dacă dispozitivul este intact și lubrifianțul este distribuit uniform pe acesta.

## 2. DESCHIDEREA PRODUSULUI:

Din motive de siguranță și igienă, vă sfătuim să folosiți produsul în cel mai scurt timp după deschiderea ambalajului.

### Îndepărtați pelicula protectoare de pe partea de conectare:

Apucați și rupeți pelicula protectoare la marcajul «1».

### Îndepărtați pelicula protectoare de pe partea cateterului:

#### PENTRU TEHNICĂ DE PLIERE FĂRĂ ATINGERE

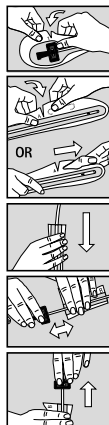
- Opțiunea 1: Apucați și rupeți pelicula protectoare la marcajul «A».
- Opțiunea 2: Țineți cateterul cu o mână, iar cu cealaltă mână introduceți degetul mare în orificiul marcajului «A» pentru a îndepărta pelicula protectoare\*.
- Apoi pliați teaca în faldurile acordeon fără a atinge cateterul.

#### PENTRU O TEHNICĂ FĂRĂ ATINGERE SIMPLIFICATĂ

- Eliberați fără a atinge o teacă care se poate deplasa apucând și rupând pelicula la marcajul „B”. Această piesă care se poate deplasa va proteja cateterul la manipulare.

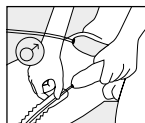
#### DACĂ DORIȚI SĂ ELIBERAȚI ÎNTREGUL CATETER:

- După îndepărtarea peliculei protectoare la marcajul «1» pe partea de conectare, țineți conul și ridicați cateterul din ambalaj.



## 3. CATETERIZAREA:

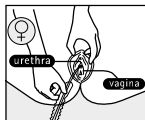
Actreen® Hi-Lite Cath include un conector standardizat care se poate conecta la o pungă de colectare a urinei, cum ar fi B.Braun Medical Urimed® Bag.



### BĂRBAT

- Cu o mână țineți penisul în sus pentru a atenua curbura uretrei.
- Cu cealaltă mână introduceți cu grijă cateterul în uretră până când ajunge în vezică. Țineți penisul în jos dacă întâmpinați rezistență. Continuați să introduceți cateterul până începe să se elimine urina.

- Cateter Tiemann : Pentru a ghida corect cateterul, asigurați-vă că marcajul de pe conector este îndreptat în sus.



### FEMEIE

- Cu o mână deschideți labile exterioare ale vulvei pentru a localiza orificiul uretral. Cu cealaltă mână introduceți cu atenție cateterul în uretră până când ajunge la vezică și se elimină urina.

### BĂRBAT/FEMEIE

- Presiunea manuală pe abdomenul inferior spre finalul cateterizării va garanta faptul că vezica s-a golit complet.
- Atunci când vezica este complet goală, retrageți ușor cateterul.
- Pentru a opri scurgerea cateterului, puteți răsuci în sus capătul de conectare al cateterului la retragere.
- Apoi eliminați cateterul conform regulamentelor locale actuale.



Auto-cateterizarea trebuie efectuată numai sub consiliere medicală și numai conform instrucțiunilor furnizate.

\*Opțiunea 2 poate fi mai facilă pentru dvs. dacă aveți o dexteritate redusă.